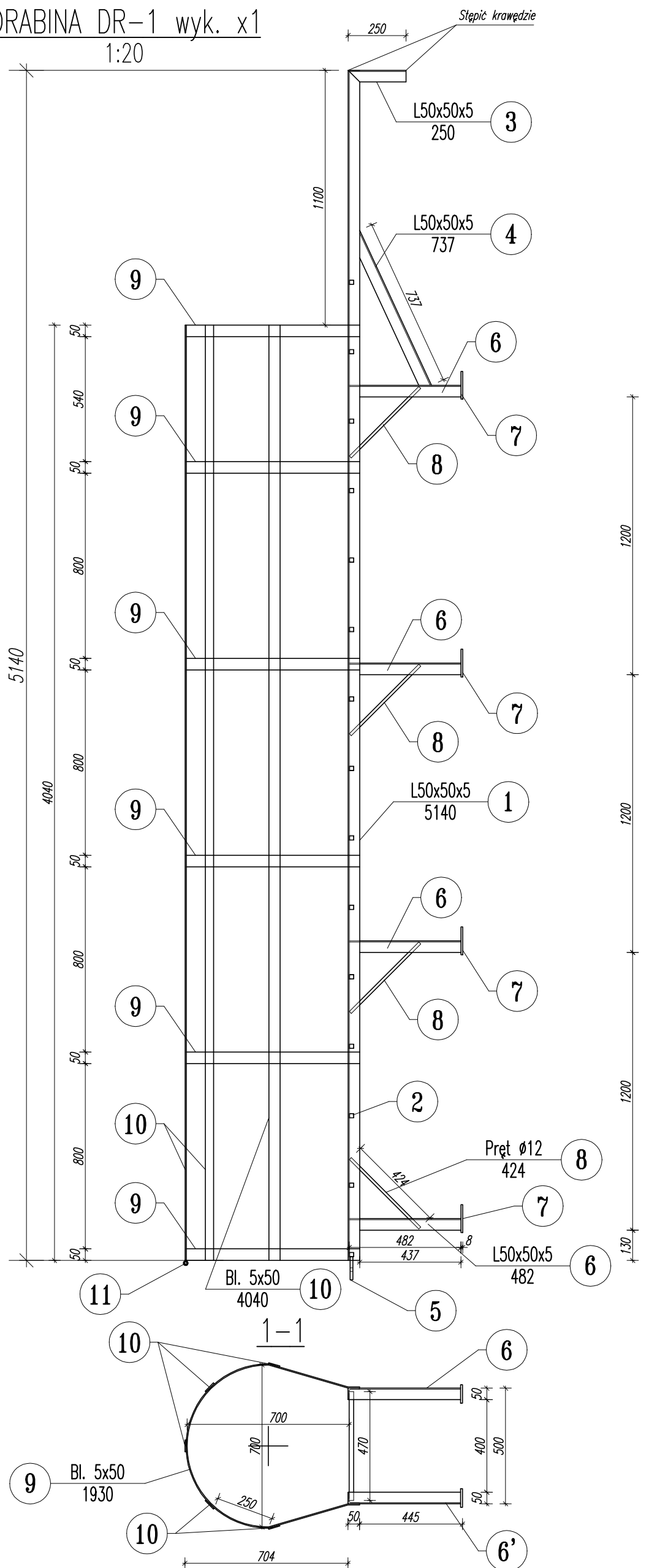
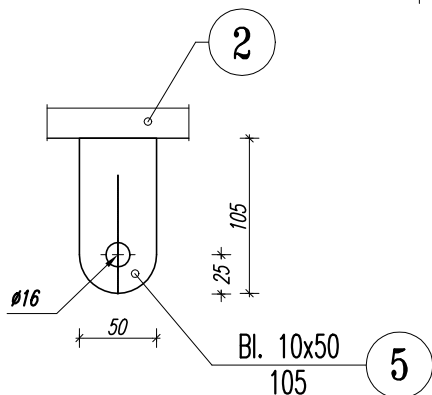


1:20



1. Spoiny nieoznaczone: pachwinowe o grubości 0,7 cieńszego elementu.
2. Spoiny nieoznaczone: czołowe typu v.
3. Spoiny wykonać na całej długości przylegania elementów.
4. Kategoria korozyjności C2 wg pn-en-iso 12944-2.
5. Malowanie w kolorze białym – tak jak ściany klatki schodowej.
6. Nominalna grubość powłoki 120µm
zalecany zestaw malarski:
warstwa podkładowa epoksydowa 80µm
warstwa nawierzchniowa poliuretanowa 40µm
7. Ilość sztuk podano dla jednej drabiny DR-1.
8. Dla ułatwienia transportu drabinę wykonać w dwóch częściach i skrócić lub zespawać na budowie.

NAZWA PROJEKTU REMONT PIĘCIU WIEŻYČZEK W BUDYNKU MIESZKALNYM WIELORODZINNYM ZŁOKATZOWANYM PRZY UL. BOCHENSKIEGO 6-8, BATOREGO 15-27, BIBLIOTECZNEJ 19-23 W TYCHACH		
NAZWA OBIEKTU BUDOWLANEGO BUDYNEK MIESZKALNY WIELORODZINNY		
TYTUŁ RYSUNKU DRABINA DR-1 - SZCZEGÓŁY		
PROJEKTOWAŁ	mgr inż. MICHAŁ BITNER SLK/1380/PWBKB/24	
SKALA 1:20	DATA czerwiec 2025 r.	NR RYS. PtK6
STEKRA Sp. z o. o. 43-190 MIKOŁÓW, ul. OKRZEJ 25		